

- LÉGENDE**
- L : Logement
 - C : Commerce
 - B : Bureau
 - E : Ecole
 - P : Parking
 - T : Terrain
 - PS : Pensez végétation
- Tot en partie
 - Tot plat
 - Terrasse
 - Tot végétal
 - Zone végétale
 - Passeoires extérieures
 - Nouveaux
 - Lampadaire
 - Bâtiment
 - Offices extérieures conservées
 - Accès services de secours
 - Limite cadastrale
 - Limite d'intervention
- Autres existants + proposés
 - Autres existants
 - Autres proposés
 - Arbres et végétaux

Onbep / Projet
Molère

Reconversion d'une halle commerciale inoccupée en un projet mixte comprenant des logements, un rez-de-chaussée commercial et création de jardins en pleine terre

Bruxelles / Chantier
100, Avenue des Communautés
1200 Bruxelles

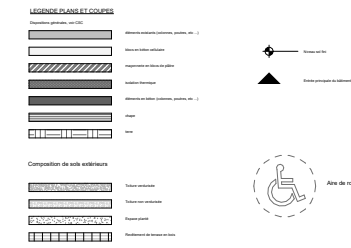
DOSSIER 22-118

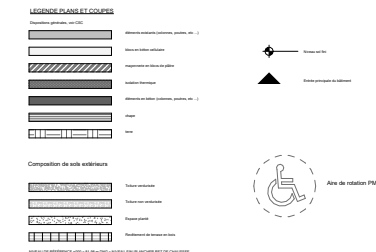
Opérateur / Maître d'ouvrage
BESIX REED Real Estate Development
100, Avenue des Communautés
1200 Bruxelles

Architecte mandataire - Agence MOATTI RIVIERE
21 rue de l'Écluse 1050 Bruxelles
T +32 (0) 2 478 10 11
agence@moattiriviere.com
www.moattiriviere.com

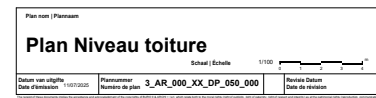
Architecte d'exécution: B2A
Rue J. de Maessene 10, B-1050 Bruxelles
T +32 (0) 2 478 10 11
b2a@b2a.be
www.b2a.be

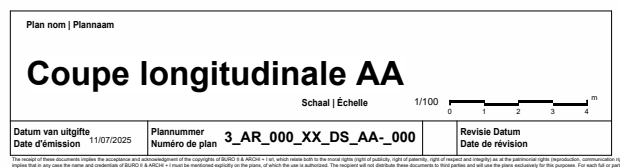
Ingénieur conseil en qualité: S&S
S&S Ingénierie 115, 116, 117, 118, 119, 120, 121, 122, 123, 124, 125, 126, 127, 128, 129, 130, 131, 132, 133, 134, 135, 136, 137, 138, 139, 140, 141, 142, 143, 144, 145, 146, 147, 148, 149, 150, 151, 152, 153, 154, 155, 156, 157, 158, 159, 160, 161, 162, 163, 164, 165, 166, 167, 168, 169, 170, 171, 172, 173, 174, 175, 176, 177, 178, 179, 180, 181, 182, 183, 184, 185, 186, 187, 188, 189, 190, 191, 192, 193, 194, 195, 196, 197, 198, 199, 200, 201, 202, 203, 204, 205, 206, 207, 208, 209, 210, 211, 212, 213, 214, 215, 216, 217, 218, 219, 220, 221, 222, 223, 224, 225, 226, 227, 228, 229, 230, 231, 232, 233, 234, 235, 236, 237, 238, 239, 240, 241, 242, 243, 244, 245, 246, 247, 248, 249, 250, 251, 252, 253, 254, 255, 256, 257, 258, 259, 260, 261, 262, 263, 264, 265, 266, 267, 268, 269, 270, 271, 272, 273, 274, 275, 276, 277, 278, 279, 280, 281, 282, 283, 284, 285, 286, 287, 288, 289, 290, 291, 292, 293, 294, 295, 296, 297, 298, 299, 300, 301, 302, 303, 304, 305, 306, 307, 308, 309, 310, 311, 312, 313, 314, 315, 316, 317, 318, 319, 320, 321, 322, 323, 324, 325, 326, 327, 328, 329, 330, 331, 332, 333, 334, 335, 336, 337, 338, 339, 340, 341, 342, 343, 344, 345, 346, 347, 348, 349, 350, 351, 352, 353, 354, 355, 356, 357, 358, 359, 360, 361, 362, 363, 364, 365, 366, 367, 368, 369, 370, 371, 372, 373, 374, 375, 376, 377, 378, 379, 380, 381, 382, 383, 384, 385, 386, 387, 388, 389, 390, 391, 392, 393, 394, 395, 396, 397, 398, 399, 400, 401, 402, 403, 404, 405, 406, 407, 408, 409, 410, 411, 412, 413, 414, 415, 416, 417, 418, 419, 420, 421, 422, 423, 424, 425, 426, 427, 428, 429, 430, 431, 432, 433, 434, 435, 436, 437, 438, 439, 440, 441, 442, 443, 444, 445, 446, 447, 448, 449, 450, 451, 452, 453, 454, 455, 456, 457, 458, 459, 460, 461, 462, 463, 464, 465, 466, 467, 468, 469, 470, 471, 472, 473, 474, 475, 476, 477, 478, 479, 480, 481, 482, 483, 484, 485, 486, 487, 488, 489, 490, 491, 492, 493, 494, 495, 496, 497, 498, 499, 500, 501, 502, 503, 504, 505, 506, 507, 508, 509, 510, 511, 512, 513, 514, 515, 516, 517, 518, 519, 520, 521, 522, 523, 524, 525, 526, 527, 528, 529, 530, 531, 532, 533, 534, 535, 536, 537, 538, 539, 540, 541, 542, 543, 544, 545, 546, 547, 548, 549, 550, 551, 552, 553, 554, 555, 556, 557, 558, 559, 560, 561, 562, 563, 564, 565, 566, 567, 568, 569, 570, 571, 572, 573, 574, 575, 576, 577, 578, 579, 580, 581, 582, 583, 584, 585, 586, 587, 588, 589, 590, 591, 592, 593, 594, 595, 596, 597, 598, 599, 600, 601, 602, 603, 604, 605, 606, 607, 608, 609, 610, 611, 612, 613, 614, 615, 616, 617, 618, 619, 620, 621, 622, 623, 624, 625, 626, 627, 628, 629, 630, 631, 632, 633, 634, 635, 636, 637, 638, 639, 640, 641, 642, 643, 644, 645, 646, 647, 648, 649, 650, 651, 652, 653, 654, 655, 656, 657, 658, 659, 660, 661, 662, 663, 664, 665, 666, 667, 668, 669, 670, 671, 672, 673, 674, 675, 676, 677, 678, 679, 680, 681, 682, 683, 684, 685, 686, 687, 688, 689, 690, 691, 692, 693, 694, 695, 696, 697, 698, 699, 700, 701, 702, 703, 704, 705, 706, 707, 708, 709, 710, 711, 712, 713, 714, 715, 716, 717, 718, 719, 720, 721, 722, 723, 724, 725, 726, 727, 728, 729, 730, 731, 732, 733, 734, 735, 736, 737, 738, 739, 740, 741, 742, 743, 744, 745, 746, 747, 748, 749, 750, 751, 752, 753, 754, 755, 756, 757, 758, 759, 760, 761, 762, 763, 764, 765, 766, 767, 768, 769, 770, 771, 772, 773, 774, 775, 776, 777, 778, 779, 780, 781, 782, 783, 784, 785, 786, 787, 788, 789, 790, 791, 792, 793, 794, 795, 796, 797, 798, 799, 800, 801, 802, 803, 804, 805, 806, 807, 808, 809, 810, 811, 812, 813, 814, 815, 816, 817, 818, 819, 820, 821, 822, 823, 824, 825, 826, 827, 828, 829, 830, 831, 832, 833, 834, 835, 836, 837, 838, 839, 840, 841, 842, 843, 844, 845, 846, 847, 848, 849, 850, 851, 852, 853, 854, 855, 856, 857, 858, 859, 860, 861, 862, 863, 864, 865, 866, 867, 868, 869, 870, 871, 872, 873, 874, 875, 876, 877, 878, 879, 880, 881, 882, 883, 884, 885, 886, 887, 888, 889, 890, 891, 892, 893, 894, 895, 896, 897, 898, 899, 900, 901, 902, 903, 904, 905, 906, 907, 908, 909, 910, 911, 912, 913, 914, 915, 916, 917, 918, 919, 920, 921, 922, 923, 924, 925, 926, 927, 928, 929, 930, 931, 932, 933, 934, 935, 936, 937, 938, 939, 940, 941, 942, 943, 944, 945, 946, 947, 948, 949, 950, 951, 952, 953, 954, 955, 956, 957, 958, 959, 960, 961, 962, 963, 964, 965, 966, 967, 968, 969, 970, 971, 972, 973, 974, 975, 976, 977, 978, 979, 980, 981, 982, 983, 984, 985, 986, 987, 988, 989, 990, 991, 992, 993, 994, 995, 996, 997, 998, 999, 1000, 1001, 1002, 1003, 1004, 1005, 1006, 1007, 1008, 1009, 1010, 1011, 1012, 1013, 1014, 1015, 1016, 1017, 1018, 1019, 1020, 1021, 1022, 1023, 1024, 1025, 1026, 1027, 1028, 1029, 1030, 1031, 1032, 1033, 1034, 1035, 1036, 1037, 1038, 1039, 1040, 1041, 1042, 1043, 1044, 1045, 1046, 1047, 1048, 1049, 1050, 1051, 1052, 1053, 1054, 1055, 1056, 1057, 1058, 1059, 1060, 1061, 1062, 1063, 1064, 1065, 1066, 1067, 1068, 1069, 1070, 1071, 1072, 1073, 1074, 1075, 1076, 1077, 1078, 1079, 1080, 1081, 1082, 1083, 1084, 1085, 1086, 1087, 1088, 1089, 1090, 1091, 1092, 1093, 1094, 1095, 1096, 1097, 1098, 1099, 1100, 1101, 1102, 1103, 1104, 1105, 1106, 1107, 1108, 1109, 1110, 1111, 1112, 1113, 1114, 1115, 1116, 1117, 1118, 1119, 1120, 1121, 1122, 1123, 1124, 1125, 1126, 1127, 1128, 1129, 1130, 1131, 1132, 1133, 1134, 1135, 1136, 1137, 1138, 1139, 1140, 1141, 1142, 1143, 1144, 1145, 1146, 1147, 1148, 1149, 1150, 1151, 1152, 1153, 1154, 1155, 1156, 1157, 1158, 1159, 1160, 1161, 1162, 1163, 1164, 1165, 1166, 1167, 1168, 1169, 1170, 1171, 1172, 1173, 1174, 1175, 1176, 1177, 1178, 1179, 1180, 1181, 1182, 1183, 1184, 1185, 1186, 1187, 1188, 1189, 1190, 1191, 1192, 1193, 1194, 1195, 1196, 1197, 1198, 1199, 1200, 1201, 1202, 1203, 1204, 1205, 1206, 1207, 1208, 1209, 1210, 1211, 1212, 1213, 1214, 1215, 1216, 1217, 1218, 1219, 1220, 1221, 1222, 1223, 1224, 1225, 1226, 1227, 1228, 1229, 1230, 1231, 1232, 1233, 1234, 1235, 1236, 1237, 1238, 1239, 1240, 1241, 1242, 1243, 1244, 1245, 1246, 1247, 1248, 1249, 1250, 1251, 1252, 1253, 1254, 1255, 1256, 1257, 1258, 1259, 1260, 1261, 1262, 1263, 1264, 1265, 1266, 1267, 1268, 1269, 1270, 1271, 1272, 1273, 1274, 1275, 1276, 1277, 1278, 1279, 1280, 1281, 1282, 1283, 1284, 1285, 1286, 1287, 1288, 1289, 1290, 1291, 1292, 1293, 1294, 1295, 1296, 1297, 1298, 1299, 1300, 1301, 1302, 1303, 1304, 1305, 1306, 1307, 1308, 1309, 1310, 1311, 1312, 1313, 1314, 1315, 1316, 1317, 1318, 1319, 1320, 1321, 1322, 1323, 1324, 1325, 1326, 1327, 1328, 1329, 1330, 1331, 1332, 1333, 1334, 1335, 1336, 1337, 1338, 1339, 1340, 1341, 1342, 1343, 1344, 1345, 1346, 1347, 1348, 1349, 1350, 1351, 1352, 1353, 1354, 1355, 1356, 1357, 1358, 1359, 1360, 1361, 1362, 1363, 1364, 1365, 1366, 1367, 1368, 1369, 1370, 1371, 1372, 1373, 1374, 1375, 1376, 1377, 1378, 1379, 1380, 1381, 1382, 1383, 1384, 1385, 1386, 1387, 1388, 1389, 1390, 1391, 1392, 1393, 1394, 1395, 1396, 1397, 1398, 1399, 1400, 1401, 1402, 1403, 1404, 1405, 1406, 1407, 1408, 1409, 1410, 1411, 1412, 1413, 1414, 1415, 1416, 1417, 1418, 1419, 1420, 1421, 1422, 1423, 1424, 1425, 1426, 1427, 1428, 1429, 1430, 1431, 1432, 1433, 1434, 1435, 1436, 1437, 1438, 1439, 1440, 1441, 1442, 1443, 1444, 1445, 1446, 1447, 1448, 1449, 1450, 1451, 1452, 1453, 1454, 1455, 1456, 1457, 1458, 1459, 1460, 1461, 1462, 1463, 1464, 1465, 1466, 1467, 1468, 1469, 1470, 1471, 1472, 1473, 1474, 1475, 1476, 1477, 1478, 1479, 1480, 1481, 1482, 1483, 1484, 1485, 1486, 1487, 1488, 1489, 1490, 1491, 1492, 1493, 1494, 1495, 1496, 1497, 1498, 1499, 1500, 1501, 1502, 1503, 1504, 1505, 1506, 1507, 1508, 1509, 1510, 1511, 1512, 1513, 1514, 1515, 1516, 1517, 1518, 1519, 1520, 1521, 1522, 1523, 1524, 1525, 1526, 1527, 1528, 1529, 1530, 1531, 1532, 1533, 1534, 1535, 1536, 1537, 1538, 1539, 1540, 1541, 1542, 1543, 1544, 1545, 1546, 1547, 1548, 1549, 1550, 1551, 1552, 1553, 1554, 1555, 1556, 1557, 1558, 1559, 1560, 1561, 1562, 1563, 1564, 1565, 1566, 1567, 1568, 1569, 1570, 1571, 1572, 1573, 1574, 1575, 1576, 1577, 1578, 1579, 1580, 1581, 1582, 1583, 1584, 1585, 1586, 1587, 1588, 1589, 1590, 1591, 1592, 1593, 1594, 1595, 1596, 1597, 1598, 1599, 1600, 1601, 1602, 1603, 1604, 1605, 1606, 1607, 1608, 1609, 1610, 1611, 1612, 1613, 1614, 1615, 1616, 1617, 1618, 1619, 1620, 1621, 1622, 1623, 1624, 1625, 1626, 1627, 1628, 1629, 1630, 1631, 1632, 1633, 1634, 1635, 1636, 1637, 1638, 1639, 1640, 1641, 1642, 1643, 1644, 1645, 1646, 1647, 1648, 1649, 1650, 1651, 1652, 1653, 1654, 1655, 1656, 1657, 1658, 1659, 1660, 1661, 1662, 1663, 1664, 1665, 1666, 1667, 1668, 1669, 1670, 1671, 1672, 1673, 1674, 1675, 1676, 1677, 1678, 1679, 1680, 1681, 1682, 1683, 1684, 1685, 1686, 1687, 1688, 1689, 1690, 1691, 1692, 1693, 1694, 1695, 1696, 1697, 1698, 1699, 1700, 1701, 1702, 1703, 1704, 1705, 1706, 1707, 1708, 1709, 1710, 1711, 1712, 1713, 1714, 1715, 1716, 1717, 1718, 1719, 1720, 1721, 1722, 1723, 1724, 1725, 1726, 1727, 1728, 1729, 1730, 1731, 1732, 1733, 1734, 1735, 1736, 1737, 1738, 1739, 1740, 1741, 1742, 1743, 1744, 1745, 1746, 1747, 1748, 1749, 1750, 1751, 1752, 1753, 1754, 1755, 1756, 1757, 1758, 1759, 1760, 1761, 1762, 1763, 1764, 1765, 1766, 1767, 1768, 1769, 1770, 1771, 1772, 1773, 1774, 1775, 1776, 1777, 1778, 1779, 1780, 1781, 1782, 1783, 1784, 1785, 1786, 1787, 1788, 1789, 1790, 1791, 1792, 1793, 1794, 1795, 1796, 1797, 1798, 1799, 1800, 1801, 1802, 1803, 1804, 1805, 1806, 1807, 1808, 1809, 1810, 1811, 1812, 1813, 1814, 1815, 1816, 1817, 1818, 1819, 1820, 1821, 1822, 1823, 1824, 1825, 1826, 1827, 1828, 1829, 1830, 1831, 1832, 1833, 1834, 1835, 1836, 1837, 1838, 1839, 1840, 1841, 1842, 1843, 1844, 1845, 1846, 1847, 1848, 1849, 1850, 1851, 1852, 1853, 1854, 1855, 1856, 1857, 1858, 1859, 1860, 1861, 1862, 1863, 1864, 1865, 1866, 1867, 1868, 1869, 1870, 1871, 1872, 1873, 1874, 1875, 1876, 1877, 1878, 1879, 1880, 1881, 1882, 1883, 1884, 1885, 1886, 1887, 1888, 1889, 1890, 1891, 1892, 1893, 1894, 1895, 1896, 1897, 1898, 1899, 1900, 1901, 1902, 1903, 1904, 1905, 1906, 1907, 1908, 1909, 1910, 1911, 1912, 1913, 1914, 1915, 1916, 1917, 1918, 1919, 1920, 1921, 1922, 1923, 1924, 1925, 1926, 1927, 1928, 1929, 1930, 1931, 1932, 1933, 1934, 1935, 1936, 1937, 1938, 1939, 1940, 1941, 1942, 1943, 1944, 1945, 1946, 1947, 1948, 1949, 1950, 1951, 1952, 1953, 1954, 1955, 1956, 1957, 1958, 1959, 1960, 1961, 1962, 1963, 1964, 1965, 1966, 1967, 1968, 1969, 1970, 1971, 1972, 1973, 1974, 1975, 1976, 1977, 1978, 1979, 1980, 1981, 1982, 1983, 1984, 1985, 1986, 1987, 1988, 1989, 1990, 1991, 1992, 1993, 1994, 1995, 1996, 1997, 1998, 1999, 2000, 2001, 2002, 2003, 2004, 2005, 2006, 2007, 2008, 2009, 2010, 2011, 2012, 2013, 2014, 2015, 2016, 2017, 2018, 2019, 2020, 2021, 2022, 2023, 2024, 2025, 2026, 2027, 2028, 2029, 2030, 2031, 2032, 2033, 2034, 2035, 2036, 2037, 2038, 2039, 2040, 2041, 2042, 2043, 2044, 2045, 2046, 2047, 2048, 2049, 2050, 2051, 2052, 2053, 2054, 2055, 2056, 2057, 2058, 2059, 2060, 2061, 2062, 2063, 2064, 2065, 2066, 2067, 2068, 2069, 2070, 2071, 2072, 2073, 2074, 2075, 2076, 2077, 2078, 2079, 2080, 2081, 2082, 2083, 2084, 2085, 2086, 2087, 2088, 2089, 2090, 2091, 2092, 2093, 2094, 2095, 2096, 2097, 2098, 2099, 2100, 2101, 2102, 2103, 2104, 2105, 2106, 2107, 2108, 2109, 2110, 2111, 2112, 2113, 2114, 2115, 2116, 2117, 2118, 2119, 2120, 2121, 2122, 2123, 2124, 2125, 2126, 2127, 2128, 2129, 2130, 2131, 2132, 2133, 2134, 2135, 2136, 2137, 2138, 2139, 2140, 2141, 2142, 2143, 2144, 2145, 2146, 2147, 2148, 2149, 2150, 2151, 2152, 2153, 2154, 2155, 2156, 2157, 2158, 2159, 2160, 2161, 2162, 2163, 2164, 2165, 2166, 2167, 2168, 2169, 2170, 2171, 2172, 2173, 2174, 2175, 2176, 2177, 2178, 2179, 2180, 2181, 2182, 2183, 2184, 2185, 2186, 2187, 2188, 2189, 2190, 2191, 2192, 2193, 2194, 2195, 2196, 2197, 2198, 2199, 2200, 2201, 2202, 2203, 2204, 2205, 2206, 2207, 2208, 2209, 2210, 2211, 2212, 2213, 2214

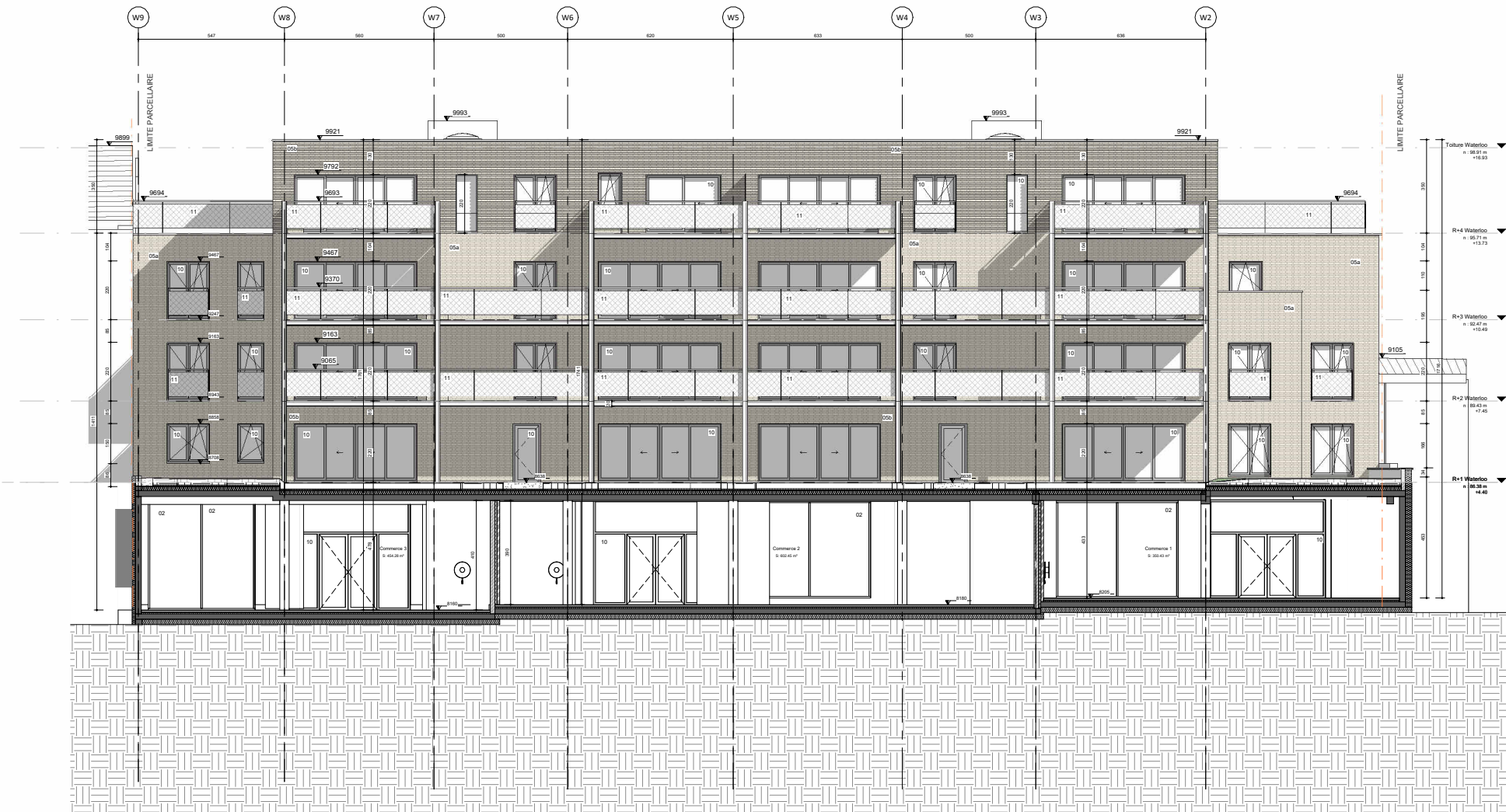


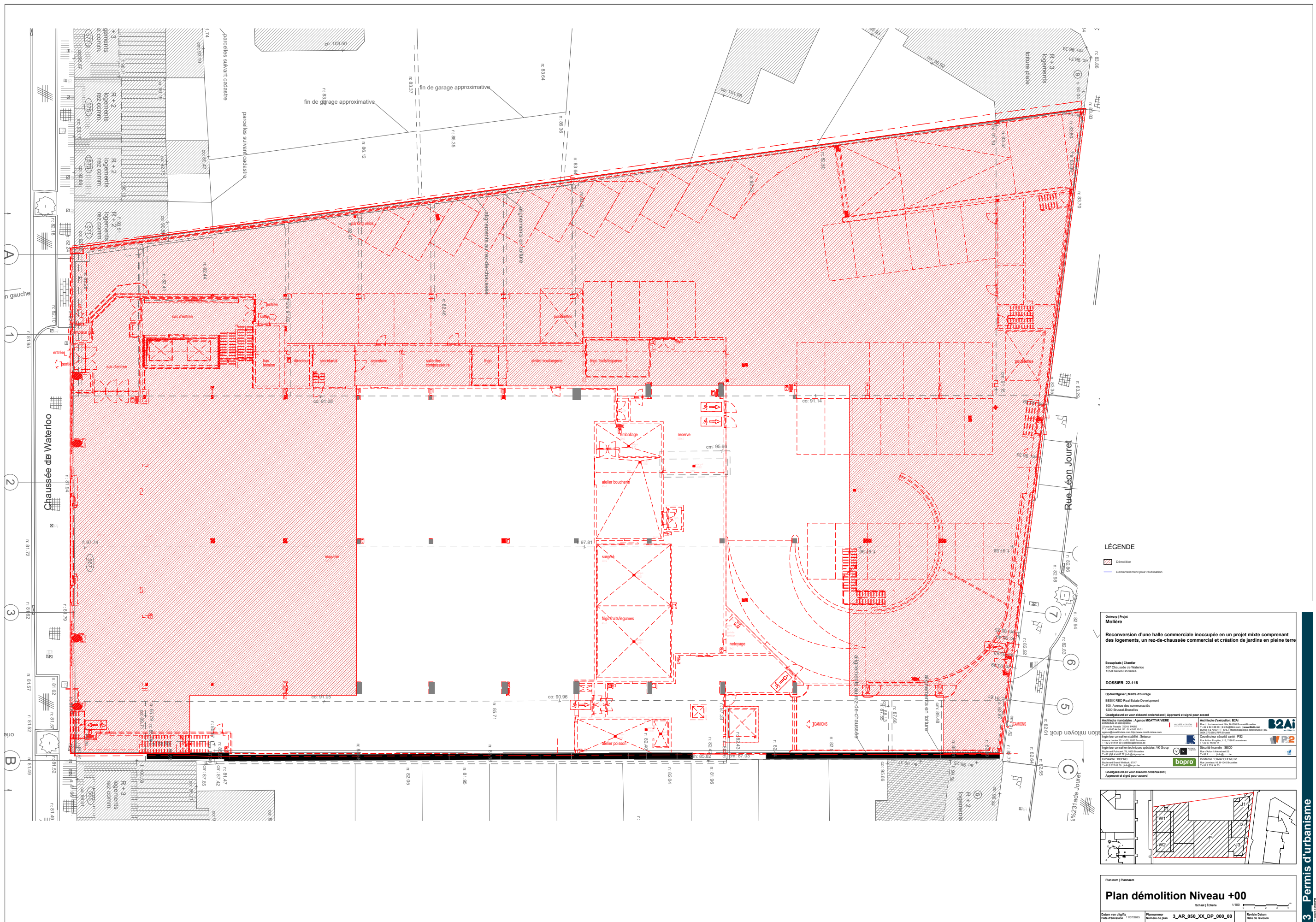


<p>10, Avenue des communales 1200 Brussels / Bruxelles</p> <p>Gedragt en voor elke andere onderneming Approuvé et signé pour accord</p>	
<p>Architecte mandataire : Agence AC&AT-BEVERE Agence AC&AT-BEVERE 11 rue de la Chapelle 10 1150 Brussels / Bruxelles T +32 (0) 2 648 00 02 - F +32 (0) 2 648 00 01 E info@acat.be - www.acat.be</p>	<p>maatwerk 11 rue de la Chapelle 10 1150 Brussels / Bruxelles T +32 (0) 2 648 00 02 - F +32 (0) 2 648 00 01 E info@acat.be - www.acat.be</p>
<p>Ingenieur conseil en acoustique : Setaeco Setaeco 10 rue de la Chapelle 10 1150 Brussels / Bruxelles T +32 (0) 2 648 00 01 - F +32 (0) 2 648 00 02 E info@setaeco.be - www.setaeco.be</p>	<p>Acoustica evaluation: B2Ai B2Ai 11 rue de la Chapelle 10 1150 Brussels / Bruxelles T +32 (0) 2 648 00 02 - F +32 (0) 2 648 00 01 E info@b2ai.be - www.b2ai.be</p>
<p>Ingenieur conseil en vibrations : URG URG 10 rue de la Chapelle 10 1150 Brussels / Bruxelles T +32 (0) 2 648 00 01 - F +32 (0) 2 648 00 02 E info@urg.be - www.urg.be</p>	<p>Commodore studies and design: P22 P22 10 rue de la Chapelle 10 1150 Brussels / Bruxelles T +32 (0) 2 648 00 01 - F +32 (0) 2 648 00 02 E info@p22.be - www.p22.be</p>
<p>Ingenieur conseil en P22 : B2Ai B2Ai 11 rue de la Chapelle 10 1150 Brussels / Bruxelles T +32 (0) 2 648 00 02 - F +32 (0) 2 648 00 01 E info@b2ai.be - www.b2ai.be</p>	<p>Commodore studies and design: B2Ai B2Ai 11 rue de la Chapelle 10 1150 Brussels / Bruxelles T +32 (0) 2 648 00 02 - F +32 (0) 2 648 00 01 E info@b2ai.be - www.b2ai.be</p>
<p>Consultant : BOPIRO BOPIRO 10 rue de la Chapelle 10 1150 Brussels / Bruxelles T +32 (0) 2 648 00 01 - F +32 (0) 2 648 00 02 E info@bopiro.be - www.bopiro.be</p>	<p>Acoustica evaluation: OENI OENI 11 rue de la Chapelle 10 1150 Brussels / Bruxelles T +32 (0) 2 648 00 02 - F +32 (0) 2 648 00 01 E info@oeni.be - www.oeni.be</p>
<p>Gedragt en voor elke andere onderneming Approuvé et signé pour accord</p>	









Chaussée de Waterloo

Rue Léon Joret

LÉGENDE

■ Démolition

— Démariement pour réutilisation

Onbep | Projet
Molière

Reconversion d'une halle commerciale inoccupée en un projet mixte comprenant des logements, un rez-de-chaussée commercial et création de jardins en pleine terre

Bruxelles | Chantier
987 Chaussée de Waterloo
1050 Bruxelles

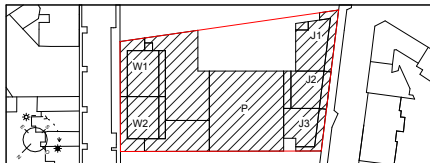
DOSSIER 22-118

Opdrachtgever | Maître d'ouvrage
REDIX REED Real Estate Development
100, Avenue des Communautés
1200 Brussels-Bruxelles

Geplaatst en voor akkoord ondertekend | Approuvé et signé pour accord

Architecte mandataire - Agence WOATTE RIVIERE 10 rue de Pauwels 1050 Brussels T +32 (0) 22 46 81 41 F +32 (0) 22 46 81 43 agence@woatte.be www.woatte.be	Architecte d'exécution B2A Rue J. de Pauwels 1050 Brussels T +32 (0) 22 46 81 41 F +32 (0) 22 46 81 43 agence@woatte.be www.woatte.be
Ingenieur conseil en stabilité - Sotex Rue André Rossin 115 1150 Brussels T +32 (0) 22 46 81 41 F +32 (0) 22 46 81 43	Coordinateur sécurité - P22 Rue André Rossin 115 1150 Brussels T +32 (0) 22 46 81 41 F +32 (0) 22 46 81 43
Ingenieur conseil en techniques spéciales - VK Group Rue de Pauwels 1050 Brussels T +32 (0) 22 46 81 41 F +32 (0) 22 46 81 43	Sécurité incendie - SECOD Rue de Pauwels 1050 Brussels T +32 (0) 22 46 81 41 F +32 (0) 22 46 81 43
Consultant - BOPRO Rue de Pauwels 1050 Brussels T +32 (0) 22 46 81 41 F +32 (0) 22 46 81 43	Architecte - Olivier CHENET Rue de Pauwels 1050 Brussels T +32 (0) 22 46 81 41 F +32 (0) 22 46 81 43

Geplaatst en voor akkoord ondertekend | Approuvé et signé pour accord

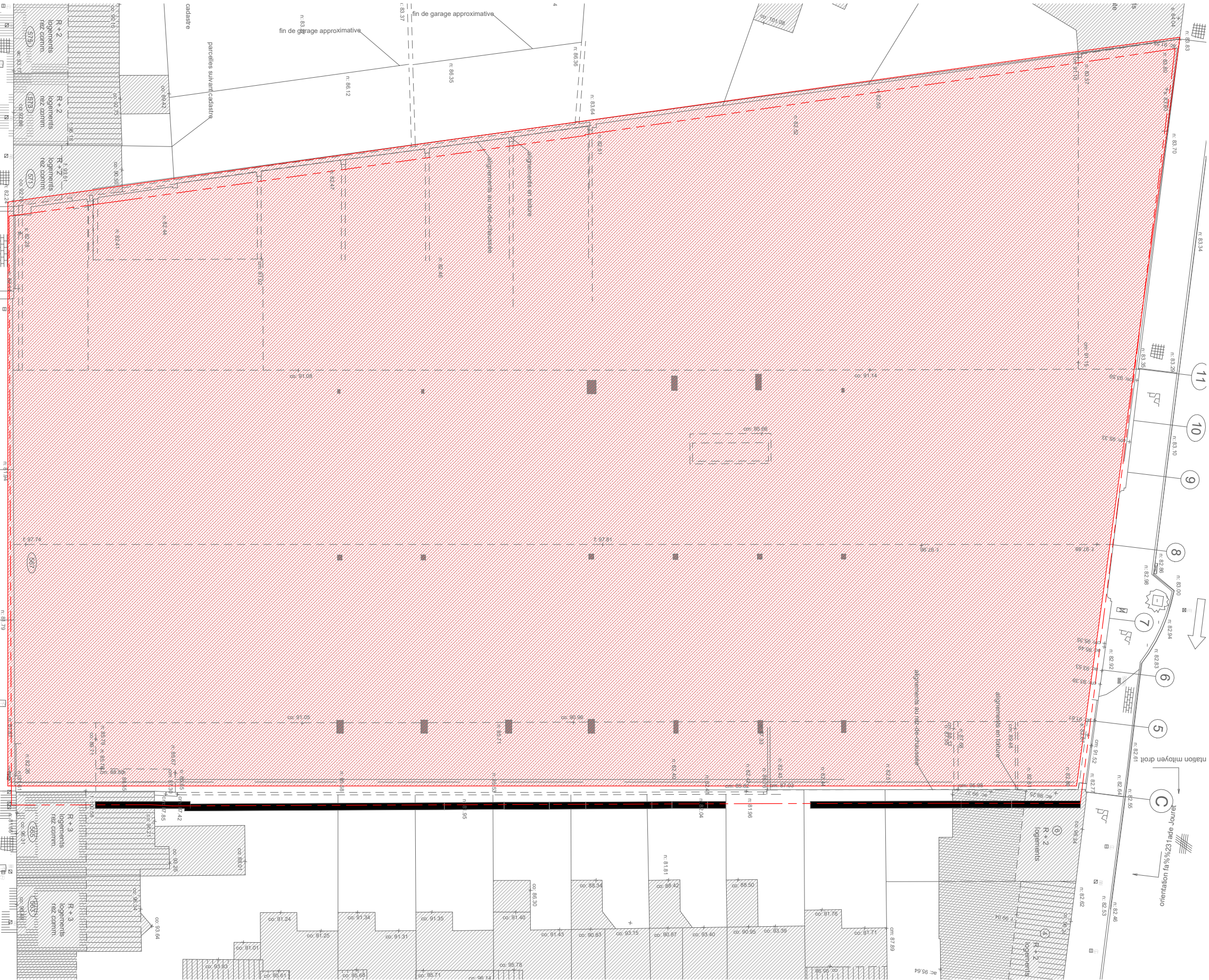


Plan nom | Plan nom

Plan démolition Niveau +01

Schale | Echelle 1/100

Datum van uitgifte Date d'impression 15/01/2025	Planimeter Numéro de plan 3_AR_050_XX_DP_010_000	Revisie Datum Date de révision
--	---	-----------------------------------



Rue Léon Joret

LÉGENDE
Délimitation
Délimitation pour utilisation

Onbep | Projet
Molière

Reconversion d'une halle commerciale inoccupée en un projet mixte comprenant des logements, un rez-de-chaussée commercial et création de jardins en pleine terre

Scoutplots | Charlier
887 Chaussée de Waterloo
1050 Bruxelles

DOSSIER 22-118

Opdrachtgever | Maatschappij
BESIX REED Real Estate Development
100, Avenue des Communards
1200 Brussels-Bruxelles

Architecte mandataire : Agence MOATTI RIVIERE
100, Avenue des Communards
1200 Brussels-Bruxelles

Architecte d'exécution : B2A
100, Avenue des Communards
1200 Brussels-Bruxelles

Ingénieur conseil en stabilité : Sotex
100, Avenue des Communards
1200 Brussels-Bruxelles

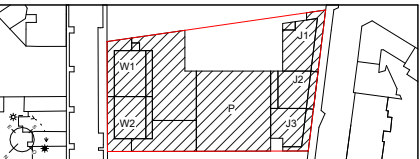
Sécurité Incendie : SECOD
100, Avenue des Communards
1200 Brussels-Bruxelles

Coordination sécurité : PIS
100, Avenue des Communards
1200 Brussels-Bruxelles

Ingénieur conseil en techniques spéciales : VK Group
100, Avenue des Communards
1200 Brussels-Bruxelles

Contrôle : BOPRO
100, Avenue des Communards
1200 Brussels-Bruxelles

Designateur en voir absent onderhand | Approved et signed pour accord



Plan nom | Planom

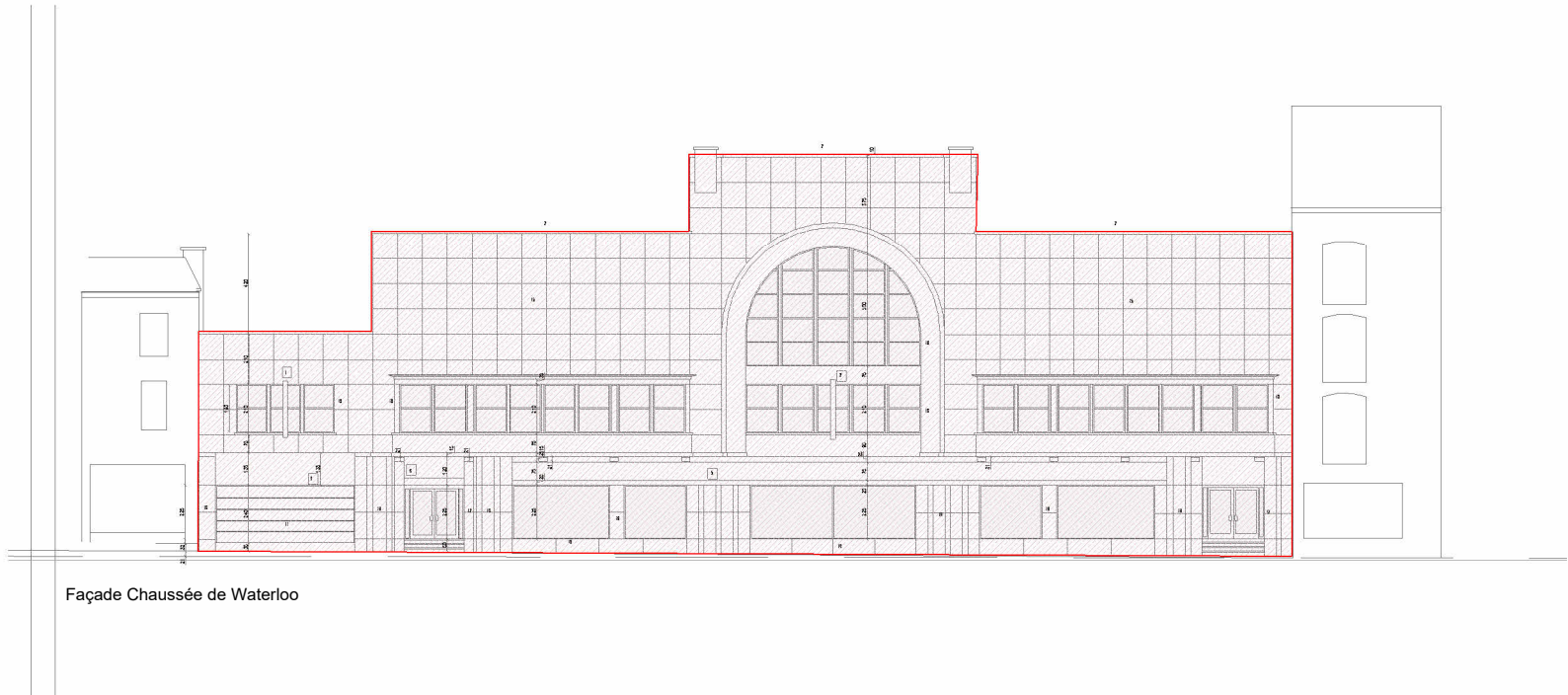
Plan démolition Niveau toiture

Schale | Echelle
1/100

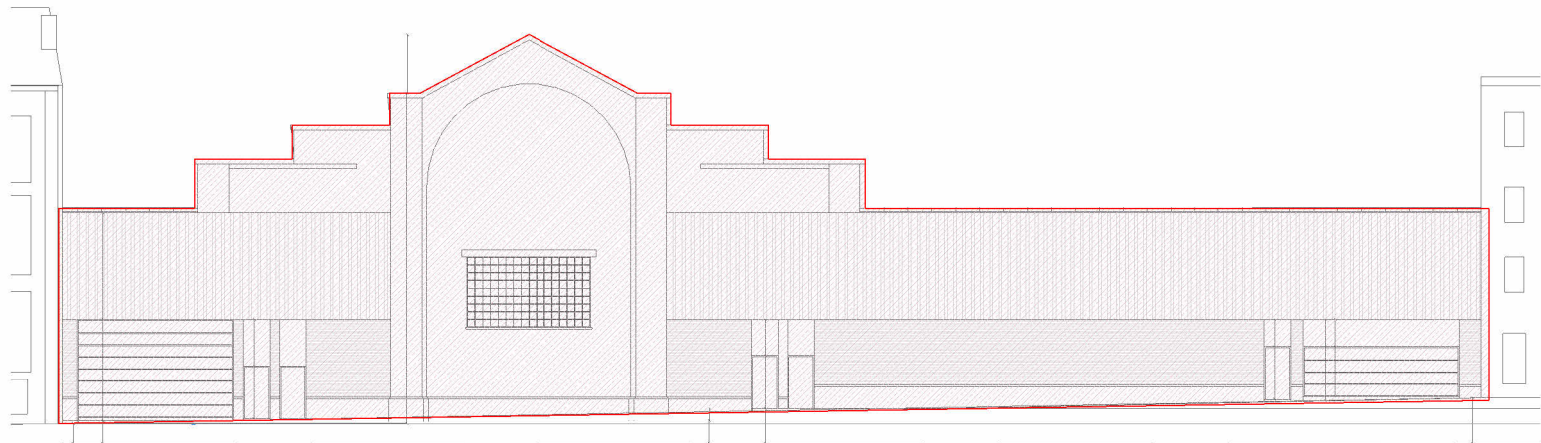
Deuren van uitleg
Date d'élaboration
15/01/2025

Planom
Rumens de plan
3_AR_050_XX_DP_050_000

Revisie Datum
Date de révision



Façade Chaussée de Waterloo



Façade Rue Léon Jouret

LÉGENDE

- Démolition
- Démantèlement pour réutilisation

Onbep | Projet
Molière

Reconversion d'une halle commerciale inoccupée en un projet mixte comprenant des logements, un rez-de-chaussée commercial et création de jardins en pleine terre

Boulevard | Chantier
987 Chaussée de Waterloo
1050 Bruxelles

DOSSIER 22-118

Opdrachtgever | Maats d'ouvrage
BESIX REO Real Estate Development
100, Avenue des Communards
1200 Brussels-Bruxelles

Gediplomeerd en voor akkoord ondertekend | Approved et signé pour accord

Architecte mandataire - Agence WOATTI-RIVIERE
27 rue de Pauwels 1050 Brussels
T +32 (0)2 478 14 11 F +32 (0)2 478 14 12
www.woatti-riviere.com
woatti@woatti-riviere.com

Architecte d'exécution: B2A
Rue J. G. de Pauwels 1050 Brussels
T +32 (0)2 478 14 11 F +32 (0)2 478 14 12
www.b2a.be
b2a@b2a.be

Ingenieur conseil en stabilité: Seltex
Rue de la Liberté 1050 Brussels
T +32 (0)2 478 14 11 F +32 (0)2 478 14 12
www.seltex.be
seltex@selte.be

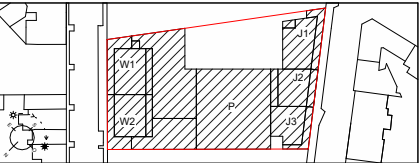
Ingenieur conseil en techniques spéciales: VK Group
Rue de la Liberté 1050 Brussels
T +32 (0)2 478 14 11 F +32 (0)2 478 14 12
www.vkgroup.be
vkgroup@vkgroup.be

Coördinator veiligheid: Seltex
Rue de la Liberté 1050 Brussels
T +32 (0)2 478 14 11 F +32 (0)2 478 14 12
www.seltex.be
seltex@selte.be

Sécurité incendie: SECOD
Rue de la Liberté 1050 Brussels
T +32 (0)2 478 14 11 F +32 (0)2 478 14 12
www.secod.be
secod@secod.be

Coördinator veiligheid: Seltex
Rue de la Liberté 1050 Brussels
T +32 (0)2 478 14 11 F +32 (0)2 478 14 12
www.seltex.be
seltex@selte.be

Gediplomeerd en voor akkoord ondertekend | Approved et signé pour accord



Plan nord | Planmarm

Façade Nord Sud démolition

Schale | Echelle 1/100

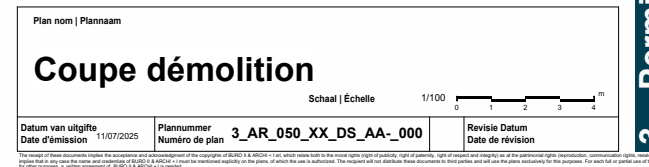
Datum van uitgifte
Date d'impression 15/01/2025

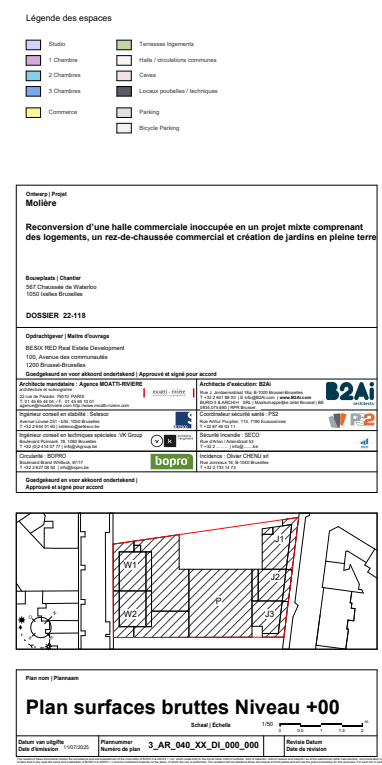
Planimetrisch
Numéro de plan 3_AR_050_XX_DE_N01_000

Revisie Datum
Date de révision



<p>Onwerp / Project Molière</p>	
<p align="center">Reconversion d'un rez-de-chaussée inoccupée en un projet mixte comprenant des logements, un hall de-chaussée commercial et création de jardins en pleine terre</p>	
<p>Bouwpiaats Chantier 567 Chaussée de Waterloo 1050 Ixelles-Bruxelles</p>	
<p>DOSSIER 22-118</p>	
<p>Opdrachtgever Maître d'ouvrage BESIX RED Real Estate Development 100, Avenue des communautés 1200 Brussel-Bruxelles</p>	
<p>Goedgekeurd en voor akkoord ondertekend Approuvé et signé pour accord</p>	
<p>Architecture mandataire: AGENCE MOATTI-RIVIERE architecture et scénographie 22 rue de Paradis - 7010 PARETS T : 01 45 64 04 04 / F : 01 45 65 10 01 agence.moattiri@moattiri.com http://www.moattiri-rievre.com</p> <p>Ingenieur conseil en stabilité : Selseco Avenue Louise 201 - 1205, 1050 Bruxelles T +32 2 644 01 60 selseco@seleco.be</p> <p>Ingenieur conseil en techniques spéciales : VK Group Boulevard Poincaré, 78, 1050 Bruxelles T +32 202 414 07 77 info@vkgroup.be</p> <p>Circulière : BOFPRO Boulevard Branc Whitlock, 87117 T +32 2 607 08 50 info@bofpro.be</p>	<p>Architectes d'exécution: B2Ai Rue J. Jordenstroom 18A, B-1050 Brussel-Bruxelles T +32 2 641 185 00 info@b2ai.com www.B2Ai.com BLURD & ARCHIT - SRL Maatschappelijke zater Brussel BE 0034 075 005160 info@blurd.be</p> <p>Coordinateur sécurité santé : PS2 Rue Arthur Poppeur, 113, 7190 Escausaimes T +32 67 46 03 11</p> <p>Sécurité Incendie : SECO Rue d'Alon / Alendstadi 53 T +32 2 info@seco.be</p> <p>Incendie - Olivier CHENU sr Rue Janssens 16, B-1040 Bruxelles T +32 2 733 14 73</p>





AR 07.07.1994, version coordonnée de 2022
Bâtiment moyen (BM : 10m s/h s 25m)

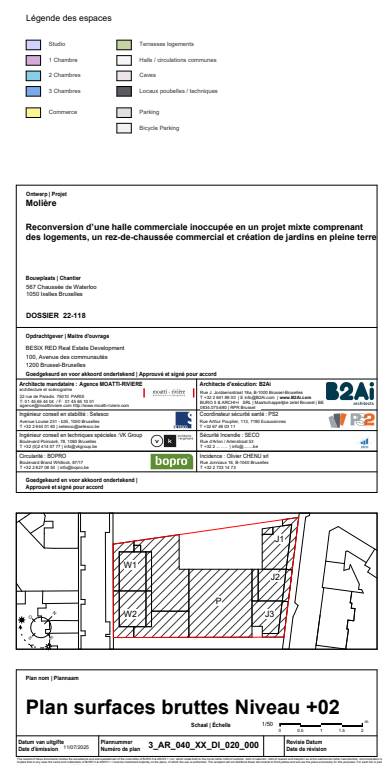
Élément 1 : Mur, en pierre, toits, colonnes, poutres, fondations avec stabilité et isolation au feu en classe
Élément 2 : Portes avec stabilité et isolation au feu en classe, avec fermeture automatique

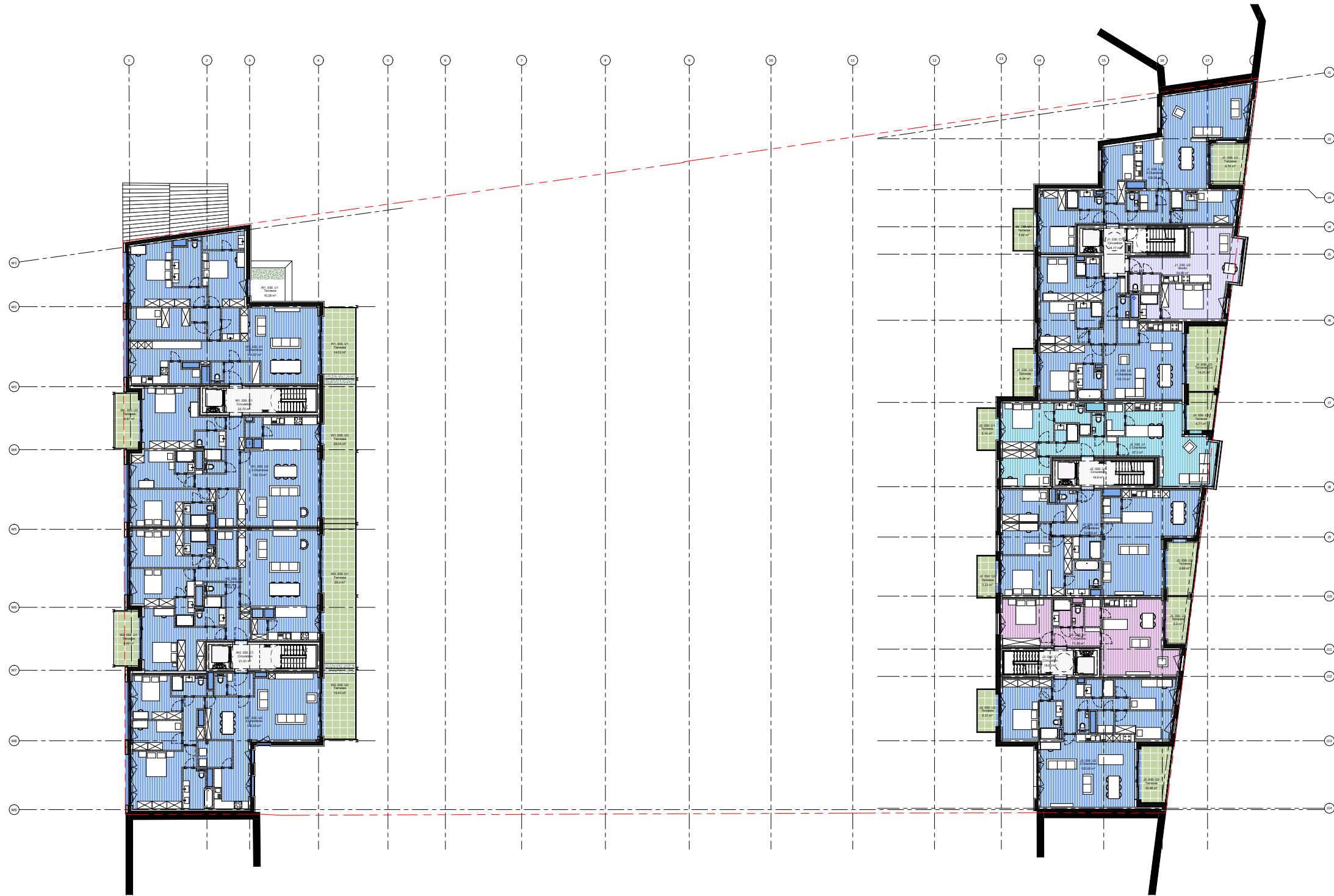
tous éléments structurels au-dessus d'éléments 1, avec 1 inclus ont une résistance au feu
tous éléments structurels au-dessous d'éléments 1, avec 1 inclus ont une résistance au feu

● → Contrôle trajet d'évacuation
● → Contrôle longeur tuyau de dévidoir 30 m

Les éléments constructifs satisfont à l'ARRETE ROYAL AR 07.07.1994_revisio
Annexe 3/I : Bâtiments moyens (BM : 10m ≤ h ≤ 25m, demande de construction
Annexe 5/I : Réaction au feu (Demande de construction introduite à partir du 1

La résistance au feu des éléments constructifs, la chaufferie, les ascenseurs, le
l'éclairage de secours sont conformes aux normes NBN 713.020 - NBN B61.00
NBN L13-005 - NBN C71-100 - NBN C71-598-222.





Légende des espaces

Studios	Terrasses logements
1 Chambre	Halls / circulation communes
2 Chambres	Caves
3 Chambres	Locaux poubelles / techniques
Commune	Parking
	Bicycle Parking

Onsewa / Projet
Molière

Reconversion d'une halle commerciale inoccupée en un projet mixte comprenant des logements, un rez-de-chaussée commercial et création de jardins en pleine terre

Groupeplan / Chantier
2007 Concession des Bâtiments
10000 Surface Bruttoe

DOSSIER 22-118

Opérateur / Maître d'ouvrage
BESIX REO Real Estate Development
100, Avenue des communales
1000 Bruxelles

Complicité en voir-avant-entendement / Appoint et signe pour accord

Architecte mandataire / Agence B2A / B2A
1000 Bruxelles

Architecte d'exécution B2A
1000 Bruxelles

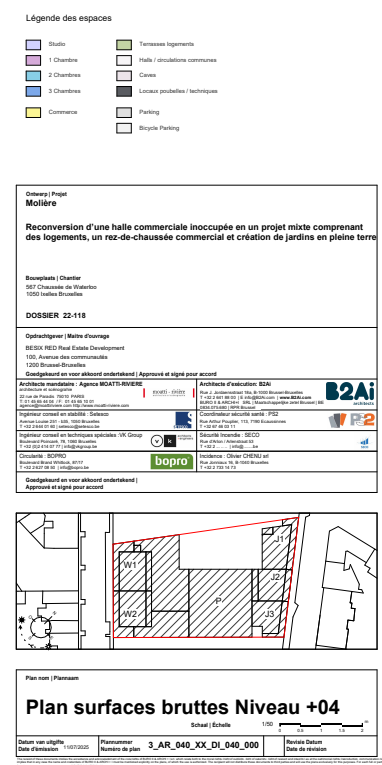
Opérateur / Maître d'ouvrage
BESIX REO Real Estate Development
100, Avenue des communales
1000 Bruxelles

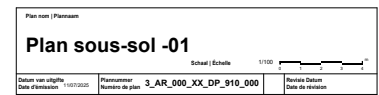
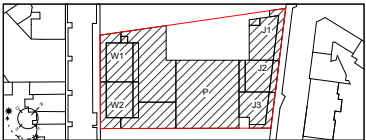
Complicité en voir-avant-entendement / Appoint et signe pour accord

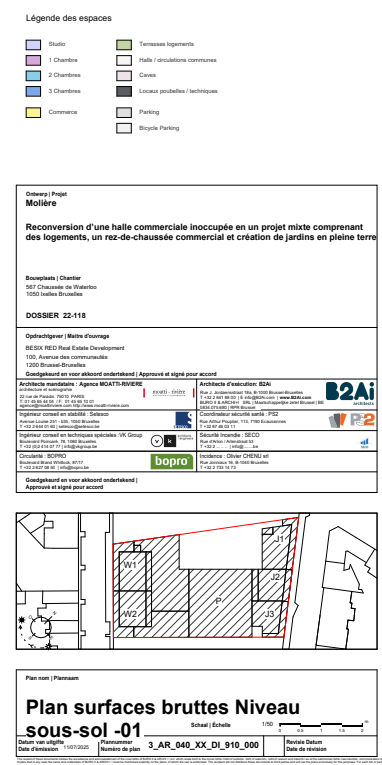
Plan van / Plan van
Plan surfaces brutes Niveau +03

Schaal / Schale 1:500

Plan van / Plan van
Datum van aflevering 10/01/2023
Plannummer 3_AR_040_KX_D1_030_000
Revisie Datum
Datum van aflevering









3_AR_000_XX_DE_S01_000

1:100



3_AR_000_XX_DE_N01_000

1:100

LÉGENDE



MATÉRIAUX DE FAÇADE

- 01 Façade ventilée, pierre aggrée naturelle claire
- 02 Façade mur ribeau, menuiserie aluminium finition "métallisé chaud"
- 03 Capotage panneaux pleins et portes de garage, tôle aluminium finition "métallisé chaud"
- 04 Revêtement de façade en crépis clair, couleur et finition à confirmer par l'architecte
- 05 Façade brique terre cuite naturelle pleine - Appareillage et texture selon détails architecturaux - Couleur 1 (bon blanc clair)
- 06 Façade brique terre cuite naturelle pleine - Appareillage en relief et texture selon détails architecturaux - Couleur 1 (bon blanc clair)
- 07 Façade brique terre cuite naturelle pleine - Appareillage et texture selon détails architecturaux - Couleur 2 (bon beige)
- 08 Revêtement porte de garage, bardage sur tôle métallique, finition "métallisé chaud"
- 09 Garde corps en verre
- 10 Garde corps et main-courants, métalliques finition "métallisé chaud"
- 11 Portes, fenêtres et coulissantes menuiseries aluminium finition "métallisé chaud"
- 12 Grille bardage métallique, menuiseries aluminium finition "métallisé chaud"
- 13 Box-window, revêtement tôle finition "métallisé chaud"
- 14 Bardage bois
- 15 Panneaux solaires

REMARQUE GÉNÉRALE

Les mesures et données sont données sans garantie de précision. Elles ne sont pas à prendre en compte pour la réalisation de la construction. Les mesures et données sont données sans garantie de précision. Elles ne sont pas à prendre en compte pour la réalisation de la construction. Les mesures et données sont données sans garantie de précision. Elles ne sont pas à prendre en compte pour la réalisation de la construction.

Onbep | Projet
Molène
Reconversion d'une halle commerciale inoccupée en un projet mixte comprenant des logements, un rez-de-chaussée commercial et création de jardins en pleine terre

Boufflants | Chantier
100, Avenue des Communautés
1000 Bruxelles

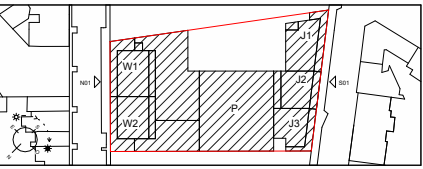
DOSSIER 22-118

Opérateur | Maître d'ouvrage
BESIX REO Real Estate Development
100, Avenue des Communautés
1000 Bruxelles

Architecte maître d'œuvre - Agence MOATTI RIVIERE
20 rue de l'Étoile, 1050 Bruxelles
T +32 (0)2 478 11 11 | F +32 (0)2 478 11 12 | www.moattiri.com
agence@moattiri.com | info@moattiri.com

Ingénieur conseil en acoustique - Selenia
Selenia Acoustique
Ingénieur conseil en techniques spéciales - VK Group
Ingénieur conseil en techniques spéciales - VK Group
Ingénieur conseil en techniques spéciales - VK Group

Coordinateur - bopro
bopro
Coordinateur - bopro
Coordinateur - bopro



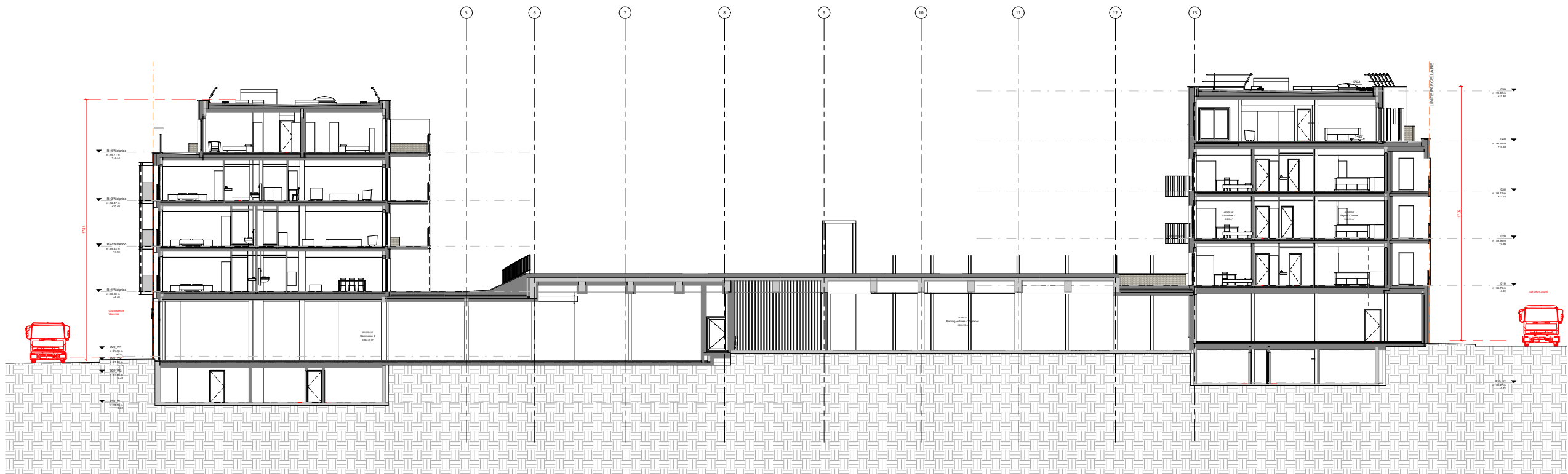
Plan nord | Planm
Façade Nord Sud
Schéma | Echelle 1/100
Date de validité 15/01/2025
Date d'élaboration 15/01/2025
Planm 3_AR_000_XX_DE_XXX_000
Revisé Date de révision



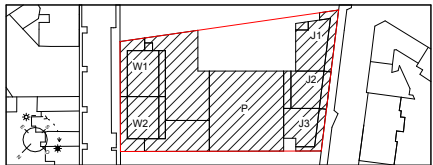
Grand total: 34 664.29 m²



Num van sigilla	Plannummer	3 AR 010 XY DP 910 000	Revisie Datum
-----------------	------------	------------------------	---------------



Ouvrage Projet Molène	
Reconversion d'une halle commerciale inoccupée en un projet mixte comprenant des logements, un rez-de-chaussée commercial et création de jardins en pleine terre	
Boulevard Chantier 1001 Chaussée de Waterloo 1000 Bruxelles	
DOSSIER 22-118	
Opérateur Maître d'ouvrage BESIX REO Real Estate Development 100, Avenue des Communales 1200 Bruxelles	
Conseiller en voir d'abord Architecte d'architecture Architecte d'architecture Architecte d'architecture	
Architecte mandataire Agence MOATTI RIVIERE 100, Avenue des Communales 1200 Bruxelles	
Ingénieur conseil en stabilité Sécurité Ingénieur conseil en stabilité Sécurité Ingénieur conseil en stabilité Sécurité	
Sécurité incendie SECOD Ingénieur conseil en stabilité Sécurité Ingénieur conseil en stabilité Sécurité	
Sécurité incendie SECOD Ingénieur conseil en stabilité Sécurité Ingénieur conseil en stabilité Sécurité	
Sécurité incendie SECOD Ingénieur conseil en stabilité Sécurité Ingénieur conseil en stabilité Sécurité	



Plan Plan Coupe longitudinale compartimentage	
Schéma Schéma 1/100	
Détail de la coupe Date d'élaboration	
Détail de la coupe Date d'élaboration	



Onbevoegd | Project
Molère

Reconversion d'une halle commerciale inoccupée en un projet mixte comprenant des logements, un rez-de-chaussée commercial et création de jardins en pleine terre

Boulevard | Chantier
887 Chaussée de Waterloo
1050 Bruxelles

DOSSIER 22-118

Opdrachtgever | Maats d'ouvrage
BESIX REO Real Estate Development
100, Avenue des Communards
1200 Brussels-Bruxelles

Geplaatst en voor akkoord ondertekend | Approved et signed pour accord

Architecte mandataire - Agence MOATTI RIVIERE
21 rue de l'Écluse 1050 Brussels
T +32 (0) 22 46 46 46 F +32 (0) 22 46 46 46
agence@moattiri.com www.moattiri.com

Architecte d'exécution: B2A
Boulevard de l'Écluse 1050 Brussels
T +32 (0) 22 46 46 46 F +32 (0) 22 46 46 46
agence@moattiri.com www.moattiri.com

Ingenieur conseil en stabilité: Sotex
Boulevard de l'Écluse 1050 Brussels
T +32 (0) 22 46 46 46 F +32 (0) 22 46 46 46
agence@moattiri.com www.moattiri.com

Ingenieur conseil en techniques spéciales: VK Group
Boulevard de l'Écluse 1050 Brussels
T +32 (0) 22 46 46 46 F +32 (0) 22 46 46 46
agence@moattiri.com www.moattiri.com

Coordonnateur: B2A
Boulevard de l'Écluse 1050 Brussels
T +32 (0) 22 46 46 46 F +32 (0) 22 46 46 46
agence@moattiri.com www.moattiri.com

Sécurité incendie: SECOD
Boulevard de l'Écluse 1050 Brussels
T +32 (0) 22 46 46 46 F +32 (0) 22 46 46 46
agence@moattiri.com www.moattiri.com

Coordonnateur sécurité: R2
Boulevard de l'Écluse 1050 Brussels
T +32 (0) 22 46 46 46 F +32 (0) 22 46 46 46
agence@moattiri.com www.moattiri.com

Geplaatst en voor akkoord ondertekend | Approved et signed pour accord

Plan nord | Planmarm

Façade Nord Sud compartimentage

Schale | Echelle 1/100

Datum van afgifte
Date d'approbation 15/01/2025

Planimetrische
Relevé de plan 3_AR_010_XX_DE_XXX_000

Revisie Datum
Date de révision

3 Permis d'urbanisme



Ontwerp | Project
Molière

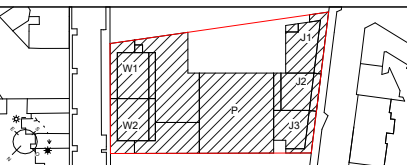
Reconversion d'une halle commerciale inoccupée en un projet mixte comprenant des logements, un rez-de-chaussée commercial et création de jardins en pleine te

Bouwplaats | Chantier
567 Chaussée de Waterloo
1050 Ixelles Bruxelles

DOSSIER 22-118

DOSSIER 22-118

Opdrachtgever | Maître d'ouvrage
BESIX RED Real Estate Development
100, Avenue des communautés
1200 Brussel-Bruuxelles
Gedownload op 11-09-2023 10:00:00 | Besluit van 11-09-2023

[illegible]

Plan nom / Plannaam

Plan compartimentage toiture

Schaal / Echelle 1/100

Datum van uitgifte Date d'émission 11/07/2025	Plannummer Numéro de plan 3_AR_010_XX_DP_050_000	Revisie Datum Date de révision
--	---	-----------------------------------



Axonometrie 1

Datum | Date 11/07/2025
 Schaal | Échelle
 Doss. nr. 22-118

www.B2Ai.com

Rue J. Jordaensstraat 18a, B-1000 Brussel-Bruelles | T +32 2 641 88 00 | E info@B2Ai.com
 Bellevue 5, B-9050 Ledeborg (Gent) | T +32 9 210 17 10
 Westwing Park, Kwadestraat 149A/0.1, B-8800 Roeselare | T +32 51 21 11 05
 BURO II & ARCHI+I SRL | Maatschappelijke zetel Brussel | BE 0834.075.680 | RPR Brussel

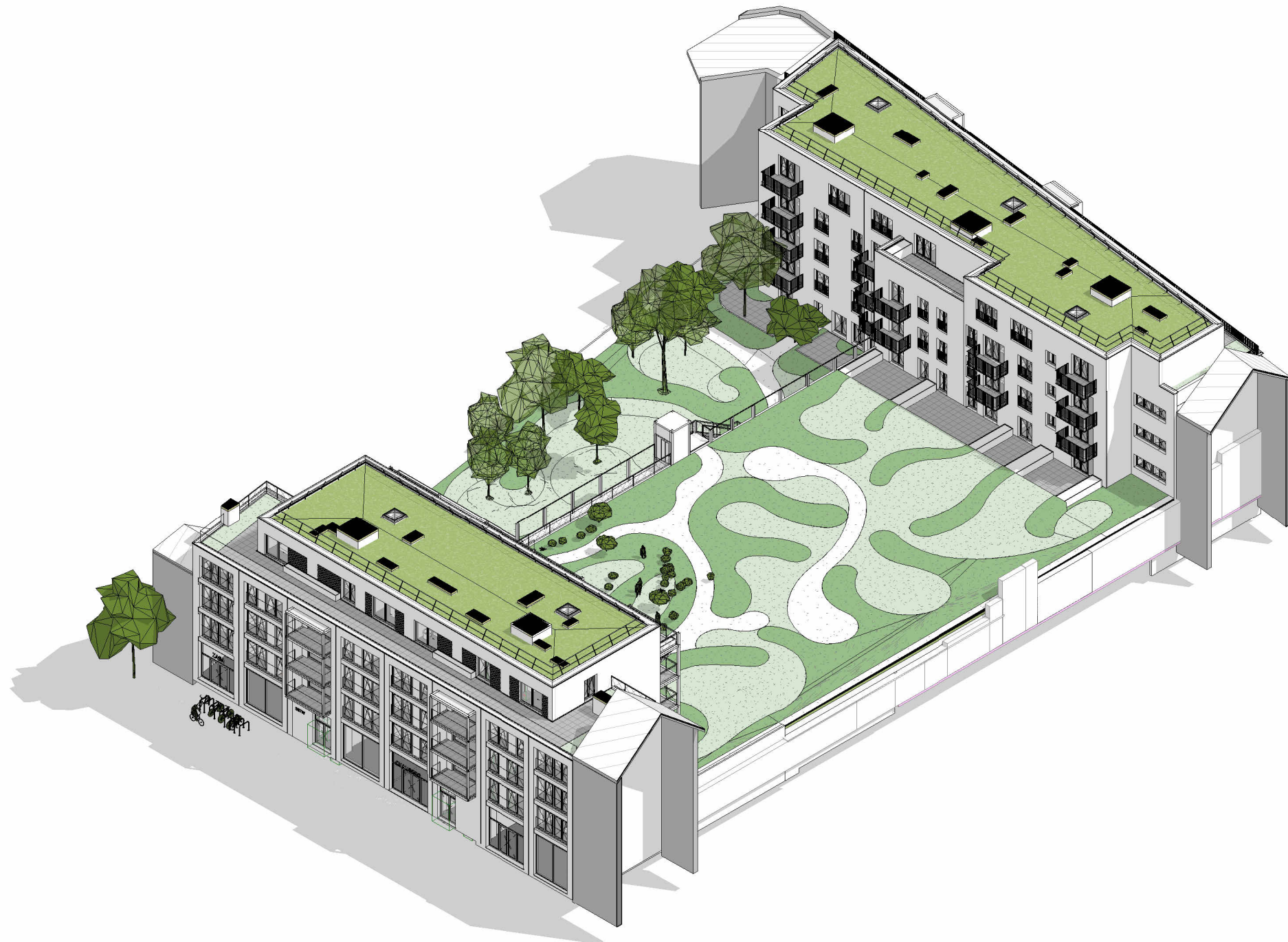
CODE

PLAN

3_AR_000_XX_3D_ZZZ_001D

B2Ai
 architects

The results of these documents, including the architecture and the landscaping, are the sole property of B2Ai II & ARCHI+I and B2Ai II & ARCHI+I. All rights of intellectual property, including the right of reproduction, are reserved. The use of these documents for any purpose other than the one intended by B2Ai II & ARCHI+I is strictly prohibited. The recipient will not distribute these documents to third parties and will use them exclusively for the purpose for which they were intended. For each full or partial use of the documents for other purposes, a written agreement of B2Ai II & ARCHI+I is required.



Axonometrie 2

Datum | Date 11/07/2025
Schaal | Échelle
Doss. nr. 22-118

www.B2Ai.com
Rue J. Jordaensstraat 18a, B-1000 Brussel-Bruxelles | T +32 2 641 88 00 | E info@B2Ai.com
Bellevue 5, B-9050 Ledeborg (Gent) | T +32 9 210 17 10
Westwing Park, Kwadestraat 149A/0.1, B-8800 Roeselare | T +32 51 21 11 05
BURO II & ARCHI+I SRL | Maatschappelijke zetel Brussel | BE 0834.075.680 | RPR Brussel

CODE

PLAN

3_AR_000_XX_3D_ZZZ_002D

B2Ai
architects



Axonometrie 3

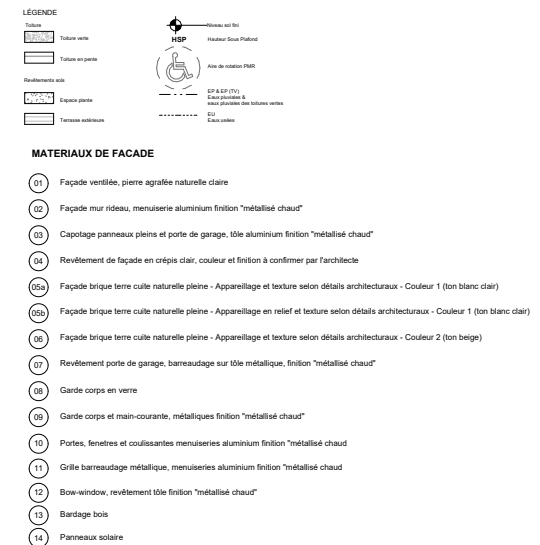
Datum | Date 11/07/2025
Schaal | Échelle
Doss. nr. 22-118

www.B2Ai.com
Rue J. Jordaensstraat 18a, B-1000 Brussel-Bruxelles | T +32 2 641 88 00 | E info@B2Ai.com
Bellevue 5, B-9050 Ledeborg (Gent) | T +32 9 210 17 10
Westwing Park, Kwadestraat 149A/0.1, B-8800 Roeselare | T +32 51 21 11 05
BURO II & ARCHIT+I SRL | Maatschappelijke zetel Brussel | BE 0834.075.680 | RPR Brussel

CODE PLAN
3_AR_000_XX_3D_ZZZ_003D



The results of these documents, including the sketches and drawings, are the property of B2Ai II & ARCHIT+I and shall remain such. Any use, reproduction, distribution, or disclosure of these documents without the written consent of B2Ai II & ARCHIT+I is strictly prohibited. The recipient will not distribute these documents to third parties and will use them exclusively for the purposes for which they were intended. The recipient will not use the documents for any other purpose. For each full or partial use of the documents, the recipient must obtain the written consent of B2Ai II & ARCHIT+I. The recipient will not use the documents for any other purpose. For each full or partial use of the documents, the recipient must obtain the written consent of B2Ai II & ARCHIT+I.



REMARQUE GÉNÉRALE

Les acouilles et doubles mâchoires sont conformes BRU T5a et Vt. 12

La structure du dos des échantillons est conforme à la norme ISO 12819/2 et à la norme ISO 17133.

Les échantillons conformes au standard ISO 17133 sont : 14-15-16-17-18-19-20-21-22-23-24-25-26-27-28-29-30-31-32-33-34-35-36-37-38-39-40-41-42-43-44-45-46-47-48-49-50-51-52-53-54-55-56-57-58-59-60-61-62-63-64-65-66-67-68-69-70-71-72-73-74-75-76-77-78-79-80-81-82-83-84-85-86-87-88-89-90-91-92-93-94-95-96-97-98-99-100-101-102-103-104-105-106-107-108-109-110-111-112-113-114-115-116-117-118-119-120-121-122-123-124-125-126-127-128-129-130-131-132-133-134-135-136-137-138-139-140-141-142-143-144-145-146-147-148-149-150-151-152-153-154-155-156-157-158-159-160-161-162-163-164-165-166-167-168-169-170-171-172-173-174-175-176-177-178-179-180-181-182-183-184-185-186-187-188-189-190-191-192-193-194-195-196-197-198-199-200-201-202-203-204-205-206-207-208-209-210-211-212-213-214-215-216-217-218-219-220-221-222-223-224-225-226-227-228-229-230-231-232-233-234-235-236-237-238-239-240-241-242-243-244-245-246-247-248-249-250-251-252-253-254-255-256-257-258-259-260-261-262-263-264-265-266-267-268-269-270-271-272-273-274-275-276-277-278-279-280-281-282-283-284-285-286-287-288-289-290-291-292-293-294-295-296-297-298-299-300-301-302-303-304-305-306-307-308-309-310-311-312-313-314-315-316-317-318-319-320-321-322-323-324-325-326-327-328-329-330-331-332-333-334-335-336-337-338-339-340-341-342-343-344-345-346-347-348-349-350-351-352-353-354-355-356-357-358-359-360-361-362-363-364-365-366-367-368-369-370-371-372-373-374-375-376-377-378-379-380-381-382-383-384-385-386-387-388-389-390-391-392-393-394-395-396-397-398-399-400-401-402-403-404-405-406-407-408-409-410-411-412-413-414-415-416-417-418-419-420-421-422-423-424-425-426-427-428-429-430-431-432-433-434-435-436-437-438-439-440-441-442-443-444-445-446-447-448-449-450-451-452-453-454-455-456-457-458-459-460-461-462-463-464-465-466-467-468-469-470-471-472-473-474-475-476-477-478-479-480-481-482-483-484-485-486-487-488-489-490-491-492-493-494-495-496-497-498-499-500-501-502-503-504-505-506-507-508-509-510-511-512-513-514-515-516-517-518-519-520-521-522-523-524-525-526-527-528-529-530-531-532-533-534-535-536-537-538-539-540-541-542-543-544-545-546-547-548-549-550-551-552-553-554-555-556-557-558-559-560-561-562-563-564-565-566-567-568-569-570-571-572-573-574-575-576-577-578-579-580-581-582-583-584-585-586-587-588-589-590-591-592-593-594-595-596-597-598-599-600-601-602-603-604-605-606-607-608-609-610-611-612-613-614-615-616-617-618-619-620-621-622-623-624-625-626-627-628-629-630-631-632-633-634-635-636-637-638-639-640-641-642-643-644-645-646-647-648-649-650-651-652-653-654-655-656-657-658-659-660-661-662-663-664-665-666-667-668-669-670-671-672-673-674-675-676-677-678-679-680-681-682-683-684-685-686-687-688-689-690-691-692-693-694-695-696-697-698-699-700-701-702-703-704-705-706-707-708-709-710-711-712-713-714-715-716-717-718-719-720-721-722-723-724-725-726-727-728-729-730-731-732-733-734-735-736-737-738-739-740-741-742-743-744-745-746-747-748-749-750-751-752-753-754-755-756-757-758-759-760-761-762-763-764-765-766-767-768-769-770-771-772-773-774-775-776-777-778-779-780-781-782-783-784-785-786-787-788-789-790-791-792-793-794-795-796-797-798-799-800-801-802-803-804-805-806-807-808-809-810-811-812-813-814-815-816-817-818-819-820-821-822-823-824-825-826-827-828-829-830-831-832-833-834-835-836-837-838-839-840-841-842-843-844-845-846-847-848-849-850-851-852-853-854-855-856-857-858-859-860-861-862-863-864-865-866-867-868-869-870-871-872-873-874-875-876-877-878-879-880-881-882-883-884-885-886-887-888-889-890-891-892-893-894-895-896-897-898-899-900-901-902-903-904-905-906-907-908-909-910-911-912-913-914-915-916-917-918-919-920-921-922-923-924-925-926-927-928-929-930-931-932-933-934-935-936-937-938-939-940-941-942-943-944-945-946-947-948-949-950-951-952-953-954-955-956-957-958-959-960-961-962-963-964-965-966-967-968-969-970-971-972-973-974-975-976-977-978-979-980-981-982-983-984-985-986-987-988-989-990-991-992-993-994-995-996-997-998-999-1000-1001-1002-1003-1004-1005-1006-1007-1008-1009-1010-1011-1012-1013-1014-1015-1016-1017-1018-1019-1020-1021-1022-1023-1024-1025-102

1

Molire

Reconversion d'une halle commerciale inoccupée en un projet mixte comprenant des logements, un rez-de-chaussée commercial et création de jardins en pleine terre

Bougeois | Chanter
567 Chaussée de Waterloo
1050 Ixelles Bruxelles

DOSSIER 22-118

Oprichtingver / Maître d'ouvrage

BESIX RED Real Estate Development
100 Avenue des communalités
1200 Brussels-Bruelles

Gedipleneerd en voor akkoord onderkend | Approuvé et signé pour accord

Architecte mandataire : Bureau MOATTI-RIVIERE

27 rue de Perlela 12030 PARISt
T +32 (0)1 414 12 00 F info@moatti-riviere.com
agence@moatti-riviere.com www.moatti-riviere.com

Ingénieur conseil en architecture - Sélection
Bureau Moatti Rivière Architectes
Rue du Louvre 251 - 1050 Bruxelles
T +32 2 484 01 70 F info@moatti-riviere.be

moatti - riviere

Architecte d'exécution: B2AI

Rue J. Desmetstraat 6, B-1050 Brussel/Bruelles
T +32 (0)2 478 14 00 F info@b2ai.com www.b2ai.com
info@b2ai.com b2ai.be b2ai.fr
Coördinateur architecturaal ontwerp PS2
Rue Alfa Populaire 113, 7100 Enghien-saint-Léger
T +32 3 48 33 11

Ingenieur consultant en techniques spéciales - VK Group
Avenue de la Liberté 30, 1050 Bruxelles
T +32 (0)2 414 07 77 F info@vkgroup.be

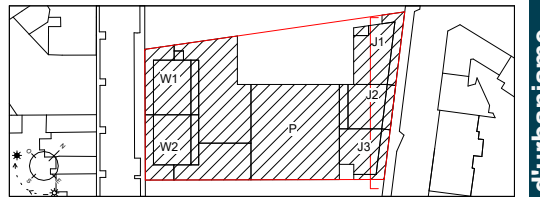
Sécurité Inondée - SECO
Rue Jeanneke 10, B-1040 Brussels
T +32 2 473 14 00 F seco.be


Circulaire - BDPRO
Heideveld Boulevard 94W, BE17
T +32 77 67 84 00 F bdpro.be

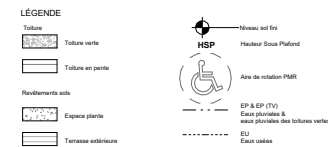
Incendie - Olivier CHENU est
Rue Jeanneke 10, B-1040 Brussels
T +32 2 739 14 73

Gedipleneerd en voor akkoord onderkend |

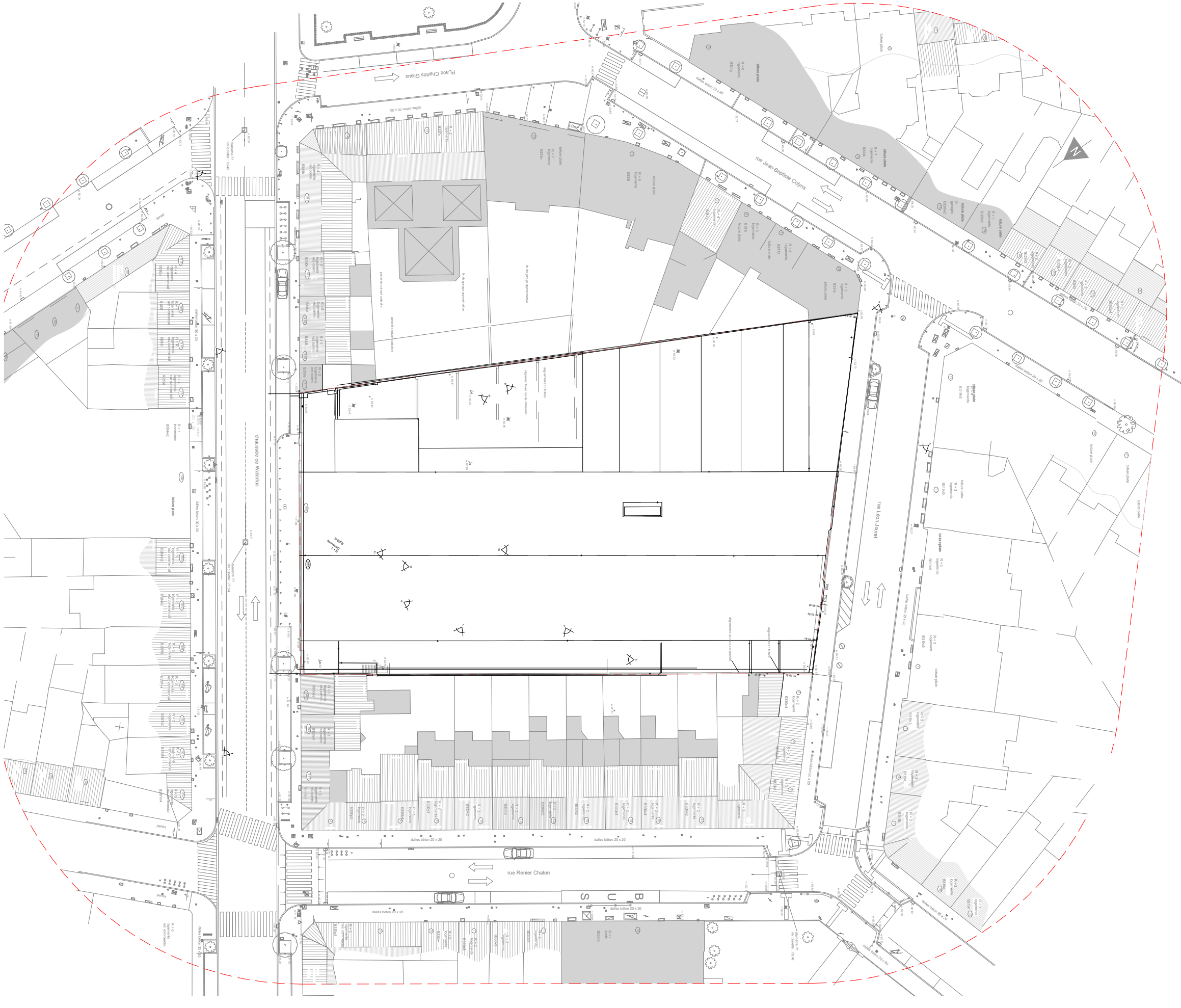
Approuvé et signé pour accord



Plan nom Planname	
Coupe longitudinale DD	
Schaal Echelle <div style="display: flex; align-items: center;"> 1:50  m </div>	
Datum van uitgifte Date d'émission	Plannummer Numéro de plan
11/07/2025	3_AR_000_XX_DS_DD_-000
Revisie Datum Date de révision	



3 Permis a urbanisme



Onbepijl | Project
Moilere

Reconversion d'une halle commerciale inoccupée en un projet mixte comprenant des logements, un rez-de-chaussée commercial et création de jardins en pleine terre

Beveplaat | Client
100 Chaussee de Verviers
1000 Bruxelles

DOSSIER 22-118

Opdrachtgever | Maatschappij
BESIX REED Real Estate Development
100, Avenue des Communards
1200 Brussels-Bruxelles

Opdrachtgever en voor akkoord ondertekend | Approved and signed for account

Architecte | Architect
21 rue de Pauwels 1050 Brussels
T +32 (0) 27 46 61 21 F +32 (0) 27 46 61 22
www.b2ai.be
b2ai@b2ai.be

Architecte d'execution | B2AI
21 rue de Pauwels 1050 Brussels
T +32 (0) 27 46 61 21 F +32 (0) 27 46 61 22
www.b2ai.be
b2ai@b2ai.be

Ingénieur conseil en qualité | Sotex
100 rue de la Loi 1050 Brussels
T +32 (0) 27 46 61 21 F +32 (0) 27 46 61 22
www.sotex.be
sotex@b2ai.be

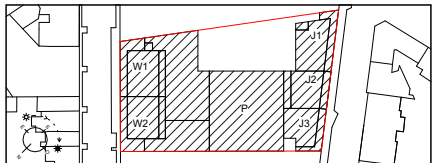
Ingénieur conseil en techniques spéciales | VK Group
100 rue de la Loi 1050 Brussels
T +32 (0) 27 46 61 21 F +32 (0) 27 46 61 22
www.vkgroup.be
vkgroup@b2ai.be

Coordinateur | bopro
100 rue de la Loi 1050 Brussels
T +32 (0) 27 46 61 21 F +32 (0) 27 46 61 22
www.bopro.be
bopro@b2ai.be

Sécurité incendie | SECOD
100 rue de la Loi 1050 Brussels
T +32 (0) 27 46 61 21 F +32 (0) 27 46 61 22
www.secod.be
secod@b2ai.be

Coordinateur | bopro
100 rue de la Loi 1050 Brussels
T +32 (0) 27 46 61 21 F +32 (0) 27 46 61 22
www.bopro.be
bopro@b2ai.be

Opdrachtgever en voor akkoord ondertekend | Approved and signed for account



Plan nom | Plan nom

Plan d'implantation

Schale | Echelle
1/200

Datum van uitgegave | 10/10/2020
Date d'impression

Planimeter | 3_AR_050_XX_DP_999_000
Numéro de plan

Revisie Datum
Date de révision